


鶴見区移動情報センター通信 Vol.1

移動情報センター

ってこんなところ!

 どんなことをしているの？

障害により外出に困っている方の相談窓口です。
制度説明や事業所の紹介のほか、ガイドボランティア※の養成や登録、
コーディネートも行っています。

 どんな相談ができるの？

今までにこんな相談がありました！

障害があり学校の登下校が一人では
心配……。付き添いをしてくれる人
いないかしら。



ご近所の方にお声かけをし
ガイドボランティアさんとして、
付き添い学校へ通学しています！

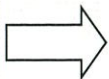
病院に行くのに車いすのまま送迎
してもらえるところがあれば教えて
欲しいのですが……。



福祉有償運送の事業所と
福祉タクシー事業者を紹介しました。



夏休みの期間に付き添いをしてもらい
ながらお出かけをしたいのですが、
紹介いただけませんか？



ヘルパー事業所に連絡をとり、
付き添いのヘルパーさんを調整。
無事にお出かけができました！

 相談したい時の連絡先は？

裏面の問い合わせ先まで、お気軽にお電話ください。
ガイドボランティアをやりたい方からのお問い合わせもお待ちしています。

※ガイドボランティアとは？

横浜市独自の制度で、障害のある方の外出に付き添うボランティアです。18歳以上の方ならどなたでも登録可能です。活動には交通費程度の奨励金が支払われます。

ガイドボランティア交流会を開催しました♪

平成30年6月28日（木）にガイドボランティア交流会を行いました。

活動中の不安や心配な点を話したり、活動報告では前向きな意見もいただいたりするなど5名の参加ではありましたが、わきあいあいとした雰囲気での交流会となりました。

また開催してほしい！とのご意見もありましたので企画予定です。活動が始まっていない方でも参加できますので、次回はぜひご参加ください。



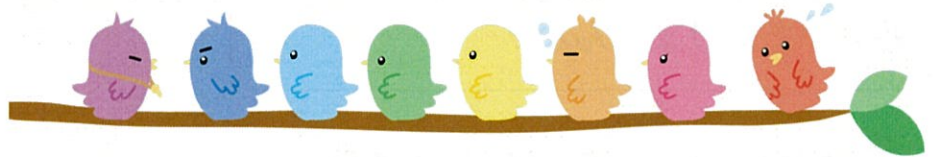
予告!

ガイドボランティア講座（知的障害編）を開催します！

まだ企画段階で募集も先になりますが、ガイドボランティア講座（知的障害編）の予告です！今年度は鶴見養護学校の見学会も含めた連続講座で開催予定しています。

ボランティアをしてみたい方、障害について知りたい方、養護学校を見学してみたい方等どなたでもご参加できます！

9月ごろに募集開始します。皆様のご参加お待ちしております★



問い合わせ先

鶴見区移動情報センター

（鶴見区社会福祉協議会内）

〒230-0051

横浜市鶴見区鶴見中央4-37-37 リハル 鶴声2階

TEL : 045-504-5050

FAX : 045-504-5616

MAIL : idou@yturumi-shakyo.jp

