



鶴見中央
地区社会福祉協議会

ご挨拶



鶴見中央地区社会福祉協議会も設立2周年を迎え、今年度は第5期計画に向けて社会福祉協議会の皆さまには地域の支え合いや仲間づくり、健康づくりをはじめとした多彩な活動を通して地域福祉の向上に多大なる貢献をいただいておりますこと感謝申し上げます。

昨年度は終始、災害対策関係のイベントが数多く行われましたが、そこでは「備える事」の大切さを学びました。

令和8年度も、誰もが自分らしく安心して暮らせる

「いつまでも住み続けたい街、鶴見」

の実現に向けて、皆さまのお力添えをいただきながら笑顔でつなぐ地域の絆をさらに深めてまいりたいと思います。

オール鶴見中央、一丸となって第5期計画に取り組んでまいりますのでどうぞよろしく願いいたします。

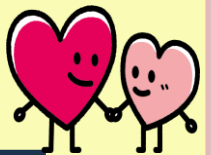
鶴見中央地区社会福祉協議会会長 早野幹夫



あいねっと第5期計画スタート！

キャッチフレーズ

健康と防災でみんなでつながりつづけるオール鶴見中央



- 1 みんなの声が届き、みんなが参加できる、みんなが主役のまち
- 2 防災・防犯で安心して暮らせるまち
- 3 健康で元気に暮らせるまち

※共生社会実現のため「オール鶴見中央」を合言葉に、鶴見中央地区に住むすべての人と一緒に取り組みます。

※何ごととも楽しく、気軽に声をかけたり話し合える地域を目指します。

※担い手不足を解消するために、新しい人や若い人たちも気軽に参加できる工夫や、団体同士が協力しあって人手不足を補うといった工夫をします。



まちしるべえwebサイト

鶴見中央地区（まち）の様々な情報がギュギュっと詰まったサイトです。



URL : <https://machi-shiru.net/>

学習スペース開放

放課後や夏休みにケアプラザで自習しよう！



6/11(木)16:00～20:00
7/13(月)16:00～20:00
8/4(火)・7(金)・14(金)・15(土)・16(日)
10:00～14:00
鶴見中央地域ケアプラザ

よりみちcafe

お買い物のついでなど
ちょっと「よりみち」していきませんか？
お茶を飲みながらフリートークしましょう♡

7/29(水)10:00～14:00
鶴見中央地域ケアプラザ
地域ケアルーム



スポーツ推進員より今年の予定

7/5 (日) 地区対抗インディアカ大会
11/22 (日) 鶴見中央地区
グラウンドゴルフ大会
1/31(日)鶴見中央地区モルック大会



鯉ヶ淵公園「納涼の夕べ」

鶴見図書館の隣にある鯉ヶ淵公園で「納涼の夕べ」を開催します。
焼き鳥・焼きそば・ゲームコーナーなどの模擬店や盆踊りもあり、子どもから大人までみんなで楽しめる夏祭りです。さらに今年度は盆踊りを盛り上げる「こいダンス部」が誕生し、ますます盛り上がりを見せています。

日時：2026年8月1日(土) 16:00～20:30

場所：鯉ヶ淵公園 鶴見区鶴見中央2-10-7

主催：鶴見上町自治会

共催：鶴見中央地区自治連合会、鶴見中央地区社会福祉協議会



祭

～こいダンス部からのメッセージ～

「こいダンス部、爆誕！！」

鯉ヶ淵公園でたいこや音楽に合わせて盆踊りをみんなで踊ります！！

「ダンスが苦手・・・」でも大丈夫！むしろ大歓迎です。盆踊りボランティアさんがお手本となって一緒に踊るから安心です♪

現在、中高生ボランティアが元気に活動中！部員も募集中で誰でも参加OK！

当日参加もできるので、気軽にふらっと来て一緒に踊ろう♪

盆踊りに参加した子どもには先着でプレゼントもあります！

※詳細は中高生ボランティアが作成した、子ども用チラシをご確認ください。

