



♡ 春の学び遊び場の会が開催されました ♡

3月28日(土)、春の「生麦学び遊び場の会」が生麦小学校の体育館にて行われました。18名の小学生が参加し、ポッチャ、フリスビーを用いた的当て、なまいちじゃんカルタで遊びました。今回は、生麦地域ケアプラザにて開催されている自主事業「いきいきひろば」で日頃からポッチャをプレーしている高齢者の皆さんとのコラボレーションも実現しました。いきいきひろばからは、5名の方に参加をしていただき、ポッチャを通じた世代を超えた交流が生まれていました。フリスビーを使った的当てでは、子どもたちが協力し合い、どれだけ早くコンプリートできるかを挑戦していました。子どもも大人も、終始盛り上がった様子でした。次の学び遊び場の会は夏休み期間（7月下旬ごろ）を予定しています 🌻



ポッチャで交流しました★



フリスビーでスピード競争！



白熱のなまいちじゃんカルタ

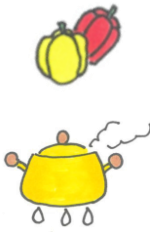
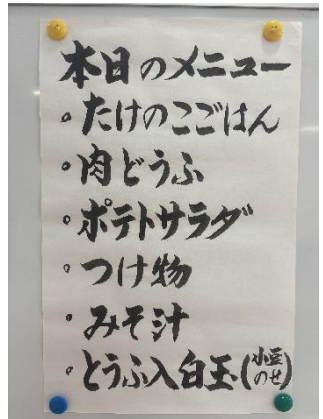
🌸 春の桜市が開催されました 🌸

3月29日(日)、貝の浜東緑地公園にて「春の桜市」が開催されました。地域の有志団体・麦友会の主催によるもので、当日は晴天に恵まれ、春らしい穏やかな一日となりました。会場に設けられたステージでは、生麦囃子を皮切りに、小学生による歌の披露や有志による盆踊りが行われ、来場者を楽しませました。また、神輿会による神輿が練り歩くと、会場は一層のにぎわいを見せました。満開の桜のもと、多くの人々が訪れ、地域の交流を深めるひとときとなりました。



4月・ふれあい昼食会のご様子

4月21日(火)、「ふれあい昼食会」が生麦地域ケアプラザにて開催されました。この昼食会は生麦第一地区の民生委員の皆さんが中心となって運営しています。今回も民生委員の皆さんによって、栄養満点のメニューが用意されました。和やかな空気の中、みなさんお食事を楽しまれていました。



【ふれあい昼食会】レシピをお届けします ♪

「ふれあい昼食会」のレシピを紹介します！ぜひご家庭でも作ってみてください！

「とうふ白玉団子」

【材 料】

- ・白玉粉 1カップ (約100g)
- ・砂糖 大さじ2
- ・絹ごし豆腐 130g
- ・小豆缶 1缶

【作り方】

- ① ボウルに白玉粉を入れ、豆腐を少しずつ入れて混ぜる。
※水でこねるより粒が無くならないので、よく練ってください。
- ② ①がもちりと耳たぶ状態になったら、一口大に丸めて沸騰した湯に入れる。
- ③ 浮き上がってきたら、さらに1分程茹でて、冷水にとって締める。
- ④ 水気をきって器に入れ、小豆あんを乗せる。



生麦中学校の生徒さん「なまむぎ自習室ルミナス」来てみませんか

『静かに勉強がしたい...』『勉強のやり方がわからない...』
『分からないところを質問したい!』

！勉強したい『あなた』を地域で応援します！

【日時】原則第1・3火曜日 17:30～19:30

【場所】生麦地域ケアプラザ2F

【内容】教員経験のあるボランティアによる学習サポート
自習室の解放



*初回登録が必要です。詳細は生麦中学校・連絡網「すぐーる」をご確認ください。